

排泄介助



一人で排泄が難しくなった方や、排泄機能に障害がある方のおむつ交換、トイレでの介助を行います。

入浴介助



機械浴、一般浴槽、中間浴(座位で入る浴槽)、家庭浴など身体状況に合わせて入浴介助を行います。

食事介助



一人で食事ができない方のために必要な介助を行います。食事環境を整えることも大事です。

移乗介助



ベッドと車いす、車いすと便器の間を移るなどの乗り移りの動作の介助を行います。

移動介助



自分自身での移動が困難な方の移動介助を行います。

レクリエーション



生活の質を高められるように、個々の高齢者のニーズに合わせて個別または集団でレクリエーションを行います。

地域とのつながり

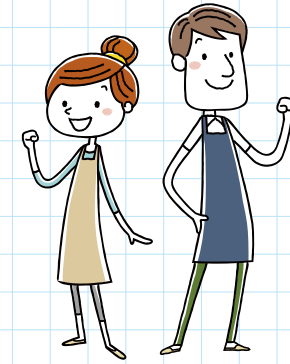


地域住民に介護施設があることを知ってもらい、災害時などの連携体制をとる上でも日頃からの地域交流は大切です。

コミュニケーション



不安や緊張を和らげ、安心して生活してもらうために日頃のコミュニケーションが大切になります。



Q3

そもそも介護の仕事ってどんな仕事なの？

入居系

利用者が施設に入居して生活する施設



●介護老人福祉施設・介護老人保健施設など

通所系

自宅で生活しながら施設に通う



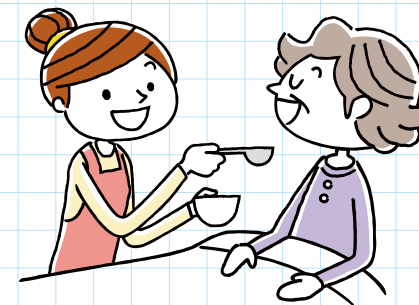
●デイサービス・デイケアなど

訪問系

利用者の自宅で介護サービスを受ける



●訪問介護・訪問入浴など



介護の職場

【誰に対して】

体の自由が効きにくい高齢者の方や、心身に障害をもつ方など

【どんなことを】

身の回りのお世話を通して、より自立した生活を送るための手助けをする仕事です。

【どこで】

- ① 自宅で生活を続ける人
 - ② 施設へ入所する人
 - ③ 日中だけ施設を利用する人
- などなど様々です。

【誰が】

在宅・施設を問わず福祉・介護の職場では、介護を行う職員だけでなく多くの職種の職員が働いています。

【専門職】

介護職・訪問介護員・介護支援専門員・生活相談員・生活支援員・看護師・准看護師・理学療法士・作業療法士・言語聴覚士・栄養士・管理栄養士など